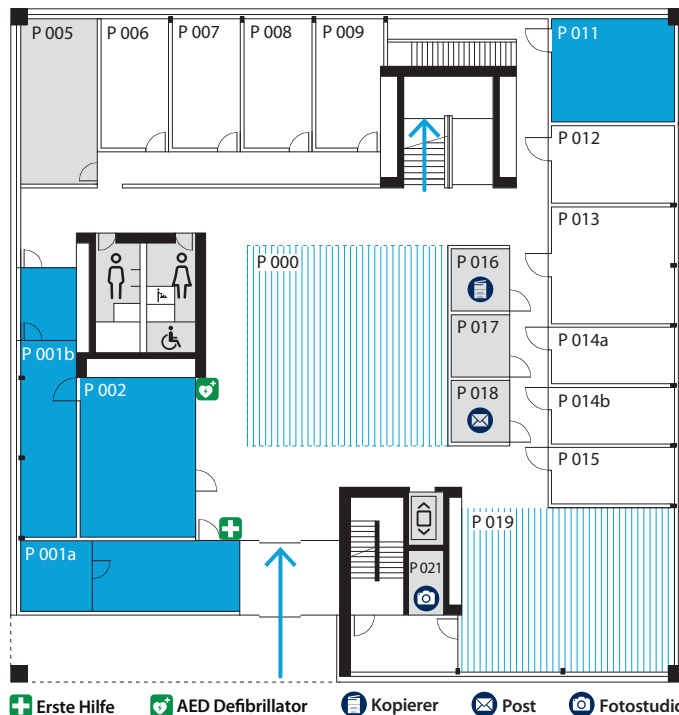


# Gebäude P Erdgeschoss



- P** Hauptgebäude, Hochschulsekretariat, Leitung Ausbildung, Hausdienst PHTG, Campus Haustechnik
- M** Campus-Bibliothek, MakerSpace, Textiles Gestalten, Technisches Gestalten, Musik, Verwaltung PHTG
- Z** Bildnerisches Gestalten, Medienwerkstatt, E-Learning, Forschung, Informatik, Rektorat, Weiterbildung, Wirtschaft-Arbeit-Haushalt WAH

<b>P 000</b>	<b>Lichthof, 150 m<sup>2</sup></b>
<b>P 001a</b>	<b>Hausdienst PHTG / Ersthelfer</b>
<b>P 001b</b>	<b>Sekretariat KGU und PS</b>
<b>P 002</b>	<b>Hochschulsekretariat PHTG</b>
<b>P 005</b>	<b>Besprechungsraum</b> 10 Personen <span style="float: right;">①</span>
<b>P 011</b>	<b>Campus Haustechnik</b>
<b>P 016</b>	<b>Kopierraum für Mitarbeitende</b>
<b>P 017</b>	<b>Besprechungsraum</b> 4 Personen
<b>P 018</b>	<b>Postraum P</b> Zugang mit Campuscard
<b>P 019</b>	<b>Aufenthaltsraum, 89 m<sup>2</sup></b> mit Verpflegungsautomaten, 50 Personen   15 Tische
<b>P 021</b>	<b>Fotostudio</b>



## Raumausstattung

- ① mobiler 65" Clevertouch-Monitor, Videokonferenzkamera Meeting OWL, (kein Laptop)

**Hinweis:** An den Beton- und Gipswänden darf nichts angeklebt werden (kein Aufhängen von Post-it, Flipchartblättern etc.).

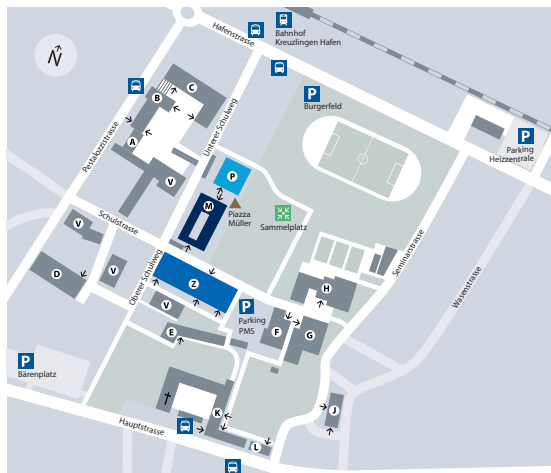
## Hochschulsekretariat PHTG

Montag bis Donnerstag 07.30–12.00, 13.15–17.00  
Freitag 07.30–12.00, 13.15–15.00

### Wichtige Nummern

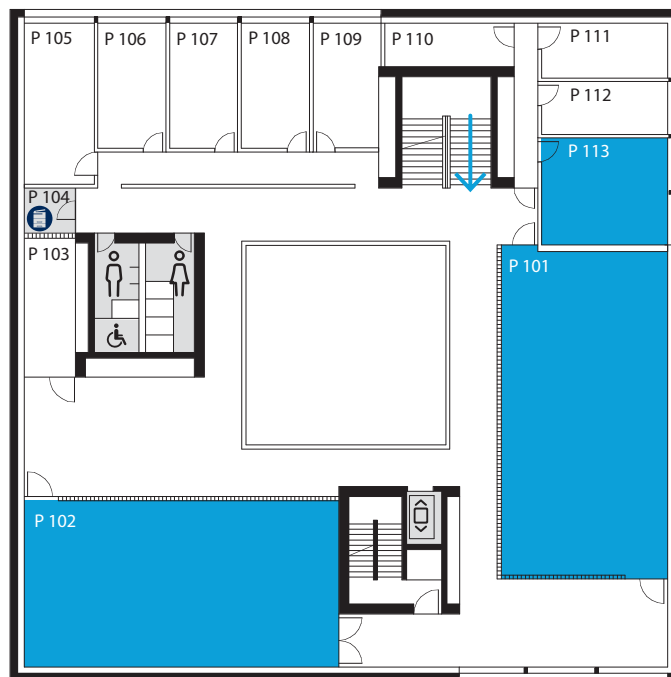
Hausdienst / Seminarraumtechnik: +41 (0)71 678 57 50  
Betriebsunterhalt Leitung: +41 (0)71 678 56 53  
Haustechnik Leitung: +41 (0)71 678 57 51  
Hochschulsekretariat PHTG: +41 (0)71 678 56 56

# Gebäude P 1. Stock



- **P** Hauptgebäude, Hochschulsekretariat, Leitung Ausbildung, Hausdienst PHTG, Campus Haustechnik
- **M** Campus-Bibliothek, MakerSpace, Textiles Gestalten, Technisches Gestalten, Musik, Verwaltung PHTG
- **Z** Bildnerisches Gestalten, Medienwerkstatt, E-Learning, Forschung, Informatik, Rektorat, Weiterbildung, Wirtschaft-Arbeit-Haushalt WAH

<b>P 101</b>	<b>Plenarraum, 138 m<sup>2</sup></b> 56 Personen   28 Tische	①
<b>P 102</b>	<b>Plenarraum, 129 m<sup>2</sup></b> 56 Personen   28 Tische	①
<b>P 104</b>	<b>Kopiererraum für Mitarbeitende</b> Zugang und Funktion mit Campuscard	
<b>P 113</b>	<b>Sekretariat Sek I und Sek II</b>	



Kopierer

## Raumausstattung

- ① Zwei Beamer, Visualizer, zwei mobile Whiteboards, Funkmikrofonanlage, Touch Panel Steuerung, (kein Laptop)

**Hinweis:** An den Beton- und Gipswänden darf nichts angeklebt werden (kein Aufhängen von Post-it, Flipchartblättern etc.).

### Wichtige Nummer

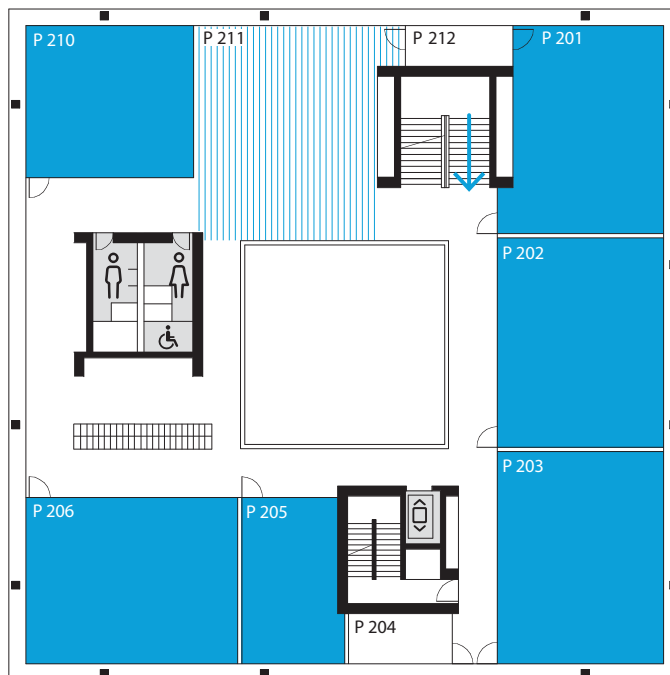
Hausdienst / Seminarraumtechnik: +41 (0)71 678 57 50

# Gebäude P 2. Stock



- **P** Hauptgebäude, Hochschulsekretariat, Leitung Ausbildung, Hausdienst PHTG, Campus Haustechnik
- **M** Campus-Bibliothek, MakerSpace, Textiles Gestalten, Technisches Gestalten, Musik, Verwaltung PHTG
- **Z** Bildnerisches Gestalten, Medienwerkstatt, E-Learning, Forschung, Informatik, Rektorat, Weiterbildung, Wirtschaft-Arbeit-Haushalt WAH

<b>P 201</b>	<b>Seminarraum, 80 m<sup>2</sup></b> 34 Personen   17 Tische	①
<b>P 202</b>	<b>Seminarraum, 87 m<sup>2</sup></b> 34 Personen   17 Tische	①
<b>P 203</b>	<b>Seminarraum, 88 m<sup>2</sup></b> 34 Personen   17 Tische	①
<b>P 205</b>	<b>Gruppenraum, 41 m<sup>2</sup></b> 16 Personen   8 Tische	②
<b>P 206</b>	<b>Seminarraum, 88 m<sup>2</sup></b> 34 Personen   17 Tische	①
<b>P 210</b>	<b>Seminarraum, 63 m<sup>2</sup></b> 30 Personen   15 Tische	③
<b>P 211</b>	<b>Aufenthaltsraum, 73 m<sup>2</sup></b> 30 Personen   9 Tische	



## Raumausstattung

- ① Beamer, Visualizer, Lautsprecher, Medienswitcher, zwei mobile Whiteboards, Touch Panel Steuerung, (kein Laptop)
- ② Beamer, Visualizer, Lautsprecher, Medienswitcher, ein Flipchart, (kein Laptop)
- ③ Beamer, Visualizer, Lautsprecher, Medienswitcher, ein Flipchart, Whiteboard, (kein Laptop)

**Hinweis:** An den Beton- und Gipswänden darf nichts angeklebt werden (kein Aufhängen von Post-it, Flipchartblättern etc.).

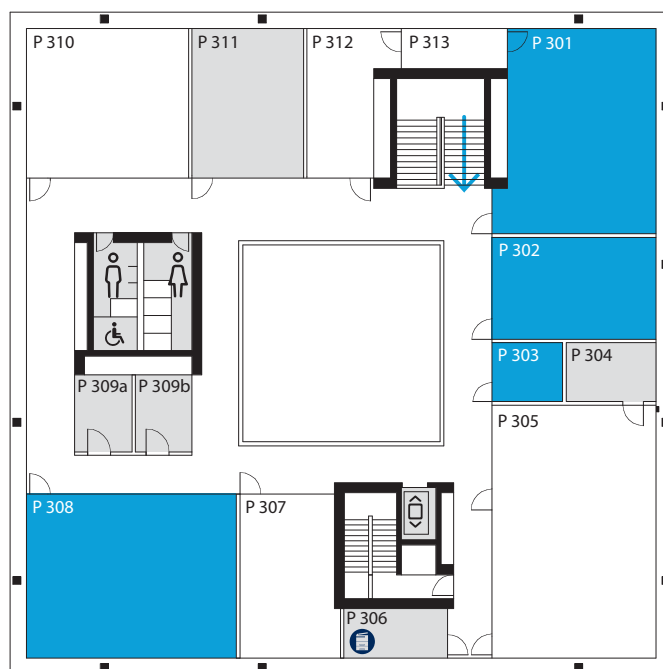
### Wichtige Nummer

Hausdienst / Seminarraumtechnik: +41 (0)71 678 57 50

# Gebäude P 3. Stock



- **P** Hauptgebäude, Hochschulsekretariat, Leitung Ausbildung, Hausdienst PHTG, Campus Haustechnik
- **M** Campus-Bibliothek, MakerSpace, Textiles Gestalten, Technisches Gestalten, Musik, Verwaltung PHTG
- **Z** Bildnerisches Gestalten, Medienwerkstatt, E-Learning, Forschung, Informatik, Rektorat, Weiterbildung, Wirtschaft-Arbeit-Haushalt WAH



Kopierer

<b>P 301</b>	<b>Seminarraum, 81 m<sup>2</sup></b> 34 Personen   17 Tische	①
<b>P 302</b>	<b>Gruppenraum, 43 m<sup>2</sup></b> 16 Personen   8 Tische	②
<b>P 303</b>	<b>International Office/Sitzungen</b> 3 Personen	
<b>P 304</b>	<b>Aufenthaltsraum für Mitarbeitende</b> Sofas   Zugang mit Campuscard	
<b>P 306</b>	<b>Kopiererraum für Mitarbeitende</b> Zugang und Funktion mit Campuscard	
<b>P 308</b>	<b>Seminarraum, 88 m<sup>2</sup></b> 24 Personen   12 Tische	①
<b>P 309a</b>	<b>Besprechungsraum</b> 4 Personen	
<b>P 309b</b>	<b>Besprechungsraum</b> 4 Personen	
<b>P 311</b>	<b>Aufenthaltsraum für Mitarbeitende</b> 20 Personen   Zugang mit Campuscard	

## Raumausstattung

- ① Beamer, Visualizer, Lautsprecher, Medienswitcher, zwei mobile Whiteboards, Touch Panel Steuerung, (kein Laptop)
- ② Beamer, Visualizer, Lautsprecher, Medienswitcher, ein Flipchart, Touch Panel Steuerung, (kein Laptop)

**Hinweis:** An den Beton- und Gipswänden darf nichts angeklebt werden (kein Aufhängen von Post-it, Flipchartblättern etc.).

### Wichtige Nummer

Hausdienst / Seminarraumtechnik: +41 (0)71 678 57 50