

Gebäude M Erdgeschoss

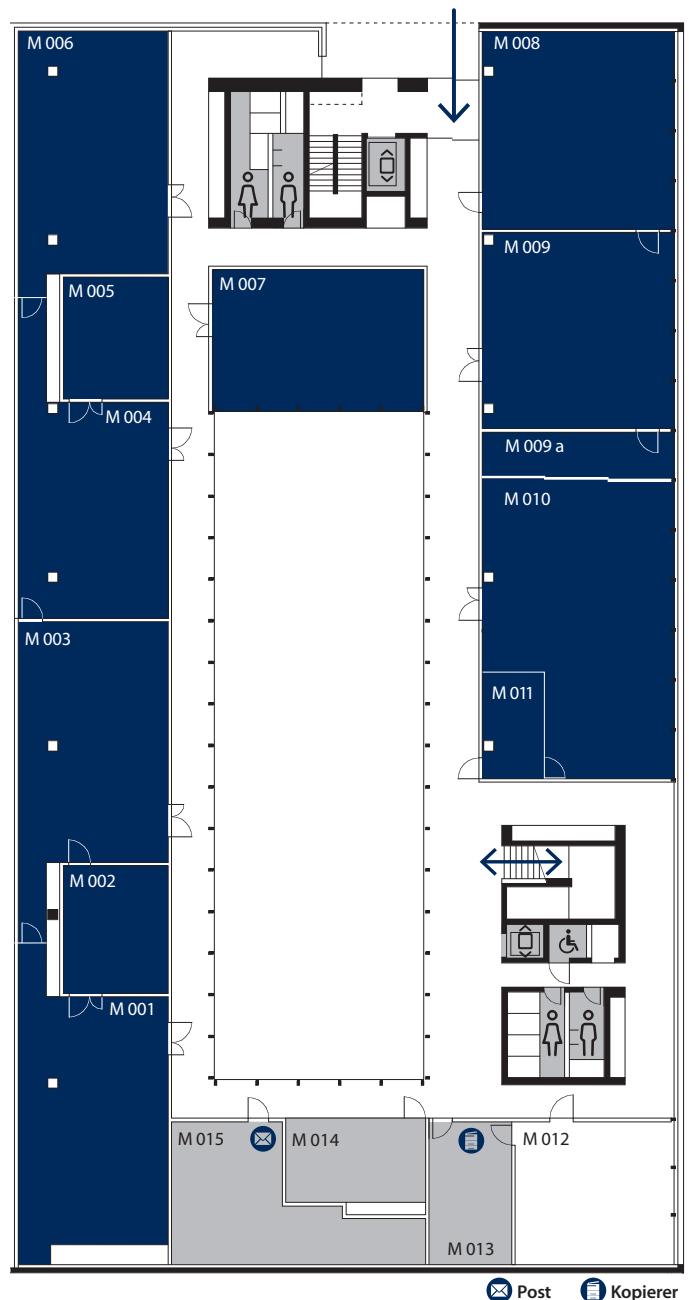


- **P** Hauptgebäude, Hochschulsekretariat, Leitung Ausbildung, Hausdienst PHTG, Campus Haustechnik
- **M** Campus-Bibliothek, MakerSpace, Textiles Gestalten, Technisches Gestalten, Musik, Verwaltung PHTG
- **Z** Bildnerisches Gestalten, Medienwerkstatt, E-Learning, Forschung, Informatik, Rektorat, Weiterbildung, Wirtschaft-Arbeit-Haushalt WAH

M 001	Werkraum, 97 m² 16 Personen an Werktischen	①
M 002	Maschinenraum	
M 003	Werkraum, 97 m² 16 Personen an Werktischen	②
M 004	Werkraum, 88 m² 16 Personen an Werktischen	①
M 005	Maschinenraum	
M 006	Werkraum, 93 m² 16 Personen an Werktischen	②
M 007	Werkraum / Metallwerkstatt, 72 m² 8 Personen an Werktischen	
M 008	Textiles Gestalten, 96 m² 16 Personen, zus. 12 Plätze an Nähtischen	③
M 009	Textiles Gestalten, 93 m² 16 Personen, zus. 12 Plätze an Nähtischen	④
M 009 a	Lager Textiles Gestalten	
M 010	MakerSpace, 168 m² 24 Personen an Tischen	④
M 011	Geräteraum MakerSpace	
M 013	Kopierraum für Mitarbeitende	
M 014	Aufenthaltsraum für Mitarbeitende 10 Personen an Tischen, Zugang mit Campuscard	
M 015	Lager Werken / Postraum M Zugang mit Campuscard	

Wichtige Nummern

Hausdienst / Seminarraumtechnik: +41 (0)71 678 57 50
Assistenz BG & W: +41 (0)71 678 56 95 / 6 51

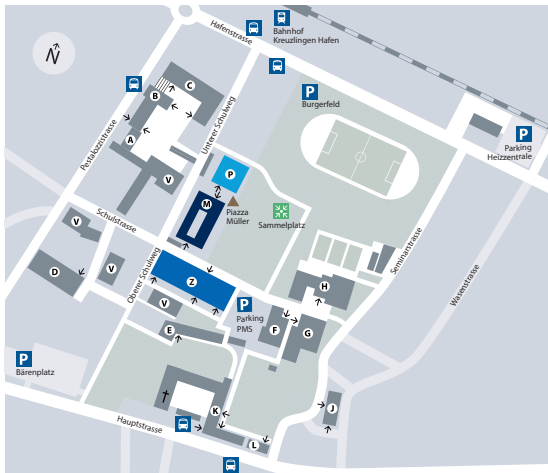


Raumausstattung

- ① Beamer, Lautsprecher (kein Laptop)
- ② Beamer, Lautsprecher (kein Laptop), Mobile Webcam Logitech C920e plus Schwanenhals
- ③ Beamer, Lautsprecher, Visualizer, Medienswitcher, (kein Laptop)
- ④ Monitor 86" (Clevertouch), Lautsprecher, Visualizer, Medienswitcher, (kein Laptop)

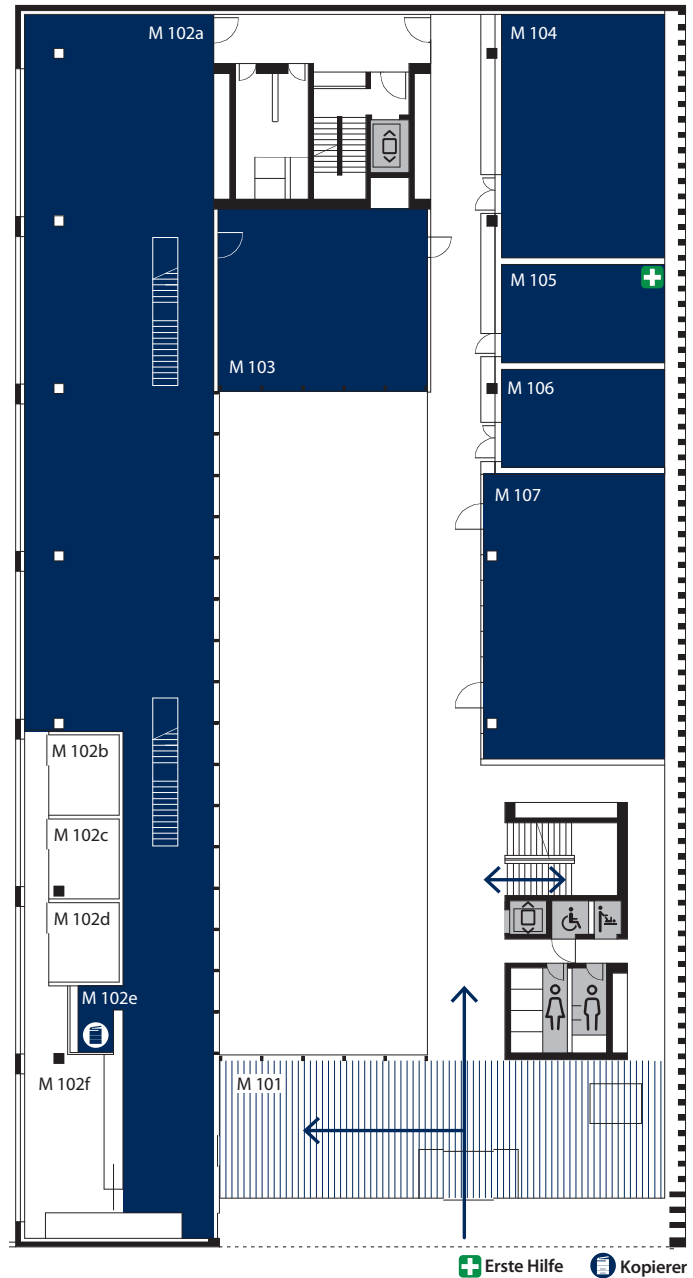
Hinweis: An den Beton- und Gipswänden darf nichts angeklebt werden (kein Aufhängen von Post-it, Flipchartblättern etc.).

Gebäude M 1. Stock



- P** Hauptgebäude, Hochschulsekretariat, Leitung Ausbildung, Hausdienst PHTG, Campus Haustechnik
- M** Campus-Bibliothek, MakerSpace, Textiles Gestalten, Technisches Gestalten, Musik, Verwaltung PHTG
- Z** Bildnerisches Gestalten, Medienwerkstatt, E-Learning, Forschung, Informatik, Rektorat, Weiterbildung, Wirtschaft-Arbeit-Haushalt WAH

M 101	Aufenthaltsbereich, 135 m² mit Verpflegungsautomaten 32 Personen 8 runde Tische
M 102a	Campus-Bibliothek mit PC-Arbeitsplätzen
M 102e	Kopierer in Campus-Bibliothek Funktion mit Campuscard
M 103	Lesesaal Campus-Bibliothek, 93 m² 10 Personen 5 Tische Semesterapparate
M 104	Musikraum, 117 m² mit Flügel 24 Stühle ①
M 105	Musik- und Sanitätsraum, 35 m² mit Flügel Klavier Sanitätsliege 6 Stühle
M 106	Musikraum, 40 m² mit Flügel Klavier 6 Stühle
M 107	Musik- und Konzertraum, 128 m² mit Flügel* 120 Personen ②



Raumausstattung

- ① Beamer, Lautsprecher, Laptop, Visualizer, Medienswitcher
- ② Beamer, Lautsprecher, Laptop, Visualizer, Medienswitcher, zwei Funkmikrofone, * Bestellung Mobile Anlage

Hinweis: An den Beton- und Gipswänden darf nichts angeklebt werden (kein Aufhängen von Post-it, Flipchartblättern etc.).

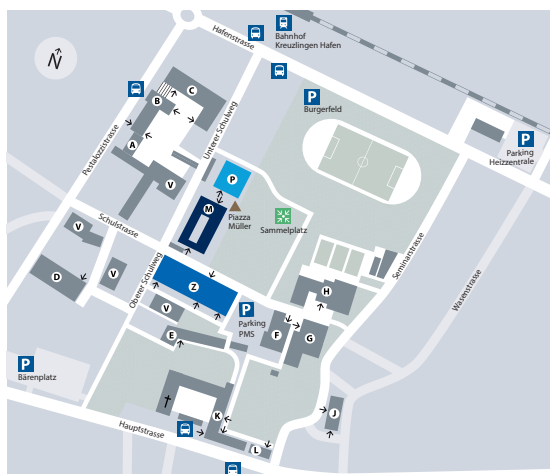
Campus-Bibliothek

Montag, Dienstag, Donnerstag und Freitag 08.00–18.00
Mittwoch 08.00–20.00

Wichtige Nummern

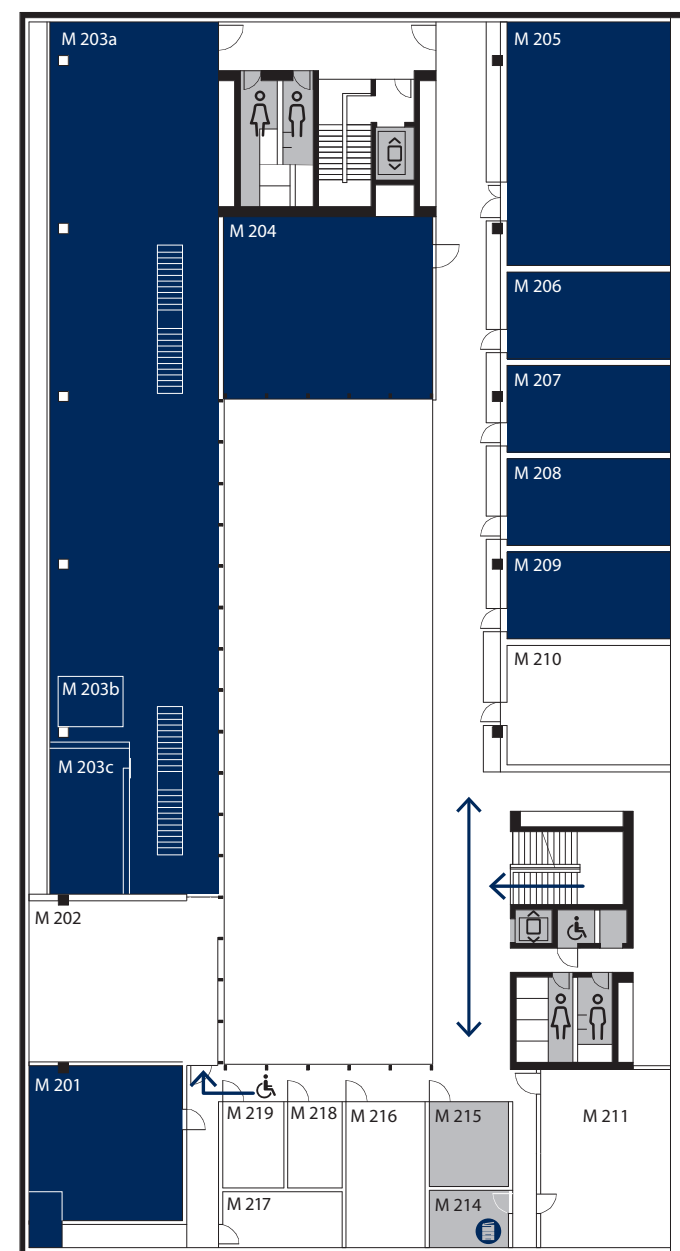
Hausdienst / Seminarraumtechnik: +41 (0)71 678 57 50
Campus-Bibliothek: +41 (0)71 678 56 96

Gebäude M 2. Stock



- P** Hauptgebäude, Hochschulsekretariat, Leitung Ausbildung, Hausdienst PHTG, Campus Haustechnik
- M** Campus-Bibliothek, MakerSpace, Textiles Gestalten, Technisches Gestalten, Musik, Verwaltung PHTG
- Z** Bildnerisches Gestalten, Medienwerkstatt, E-Learning, Forschung, Informatik, Rektorat, Weiterbildung, Wirtschaft-Arbeit-Haushalt WAH

M 201	Mehrzweckraum mit Tonstudio, 61 m² 20 Personen an Tischen	①
M 203a	Campus-Bibliothek mit PC-Arbeitsplätzen	
M 203b	Campus-Bibliothek Besprechungsbox, 6 m² 4 Personen	
M 204	Aufenthaltsraum Studierende, 93 m² 50 Personen Tische Sofas	②
M 205	Musikraum, 100 m² mit Flügel 24 Stühle Tische	③
M 206	Musikraum, 35 m² mit Klavier 6 Stühle	
M 207	Musikraum, 35 m² mit Klavier 6 Stühle	
M 208	Musikraum, 35 m² mit Klavier 6 Stühle	
M 209	Musikraum, 35 m² mit Klavier 6 Stühle	
M 214	Kopierraum für Mitarbeitende und Studierende	
M 215	Besprechungsraum 7 Personen	④



Kopierer

Raumausstattung

- ① Beamer, Lautsprecher, Visualizer, Medienswitcher, (kein Laptop)
- ② Beamer, Lautsprecher, 5 Mikrowellen, 24/7 Zutritt mit Campus Card, (kein Laptop)
- ③ Beamer, Lautsprecher, Visualizer, Medienswitcher, HP, Laptop
- ④ 46" Monitor, (kein Laptop)

Hinweis: An den Beton- und Gipswänden darf nichts angeklebt werden (kein Aufhängen von Post-it, Flipchartblättern etc.).

Wichtige Nummern

Hausdienst / Seminarraumtechnik: +41 (0)71 678 57 50
Campus-Bibliothek: +41 (0)71 678 56 96