

# Gebäude P Erdgeschoss

**campus**  
bildung kreuzlingen



- P** Hauptgebäude, Hochschulesekretariat, Leitung Ausbildung, Hausdienst PHTG, Campus Haustechnik
- M** Campus-Bibliothek, MakerSpace, Textiles Gestalten, Technisches Gestalten, Musik, Verwaltung PHTG
- Z** Bildnerisches Gestalten, Medienwerkstatt, E-Learning, Forschung, Informatik, Rektorat, Weiterbildung, Wirtschaft-Arbeit-Haushalt WAH

**P 000** Lichthof, 150 m<sup>2</sup>

**P 001a** Hausdienst PHTG / Ersthelfer

**P 001b/**

**P 003** Sekretariat KGU und PS

**P 002** Hochschulesekretariat PHTG

**P 005** Besprechungsraum  
10 Personen

①

**P 011** Campus Haustechnik

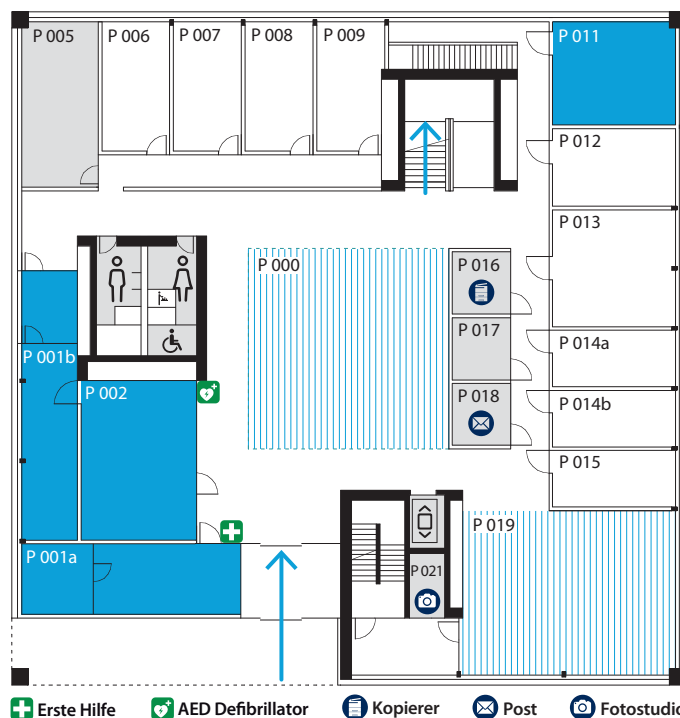
**P 016** Kopierraum für Mitarbeitende

**P 017** Besprechungsraum  
4 Personen

**P 018** Postraum P  
Zugang mit Campuscards

**P 019** Aufenthaltsraum, 89 m<sup>2</sup>  
mit Verpflegungsautomaten,  
50 Personen | 15 Tische

**P 021** Fotostudio



**+** Erste Hilfe

**+** AED Defibrillator

**K** Kopierer

**P** Post

**F** Fotostudio

## Raumausstattung

- ① mobiler 65" Monitor, Anschlüsse-HDMI/USB-C, Videokonferenzkamera (Meeting OWL), kein Laptop\*

**Hinweis:** An den Beton- und Gipswänden darf nichts angeklebt werden (kein Aufhängen von Post-it, Flipchartblättern etc.).

\*nur auf Bestellung bei der Medienwerkstatt

## Hochschulesekretariat PHTG

Montag bis Donnerstag 07.30–12.00, 13.15–17.00  
Freitag 07.30–12.00, 13.15–15.00

## Wichtige Nummern

Hausdienst / Seminarraumtechnik: +41 (0)71 678 57 50

Betriebsunterhalt Leitung: +41 (0)71 678 56 53

Haustechnik Leitung: +41 (0)71 678 57 51

Hochschulesekretariat PHTG: +41 (0)71 678 56 56

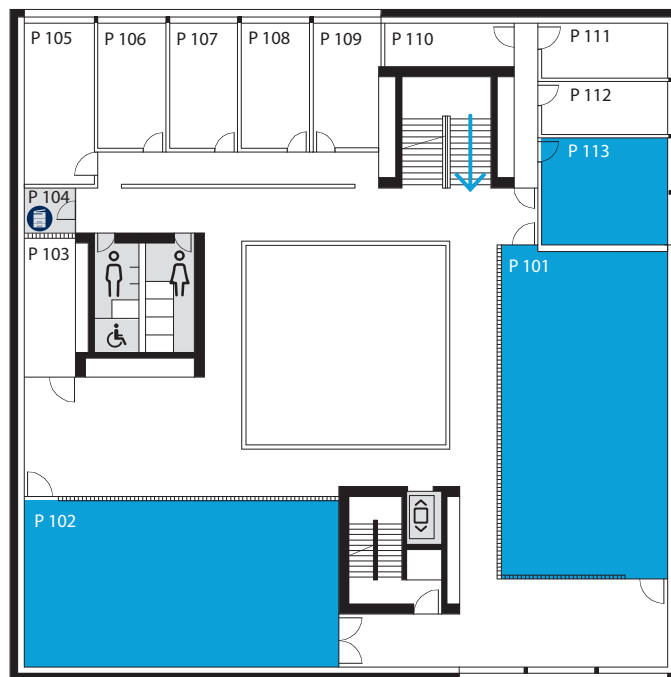
# Gebäude P 1. Stock

**campus**  
bildung kreuzlingen



- **P** Hauptgebäude, Hochschulesekretariat, Leitung Ausbildung, Hausdienst PHTG, Campus Haustechnik
- **M** Campus-Bibliothek, MakerSpace, Textiles Gestalten, Technisches Gestalten, Musik, Verwaltung PHTG
- **Z** Bildnerisches Gestalten, Medienwerkstatt, E-Learning, Forschung, Informatik, Rektorat, Weiterbildung, Wirtschaft-Arbeit-Haushalt WAH

<b>P 101</b>	<b>Plenarraum, 138 m<sup>2</sup></b>	150 Personen   Stuhl-Klapptische	①
<b>P 102</b>	<b>Plenarraum, 129 m<sup>2</sup></b>	56-84 Personen   28 Tische	①
<b>P 104</b>	<b>Kopierraum für Mitarbeitende</b>	Zugang und Funktion mit Campuscard	
<b>P 113</b>	<b>Sekretariat Sek I und Sek II</b>		



Kopierer

## Raumausstattung

- ① Zwei Beamer, Visualizer, zwei mobile Whiteboards, Funkmikrofonanlage, Touchpanel-Steuerung, Anschlüsse-HDMI/USB-C, kein Laptop\*

**Hinweis:** An den Beton- und Gipswänden darf nichts angeklebt werden (kein Aufhängen von Post-it, Flipchartblättern etc.).

\*nur auf Bestellung bei der Medienwerkstatt

## Wichtige Nummer

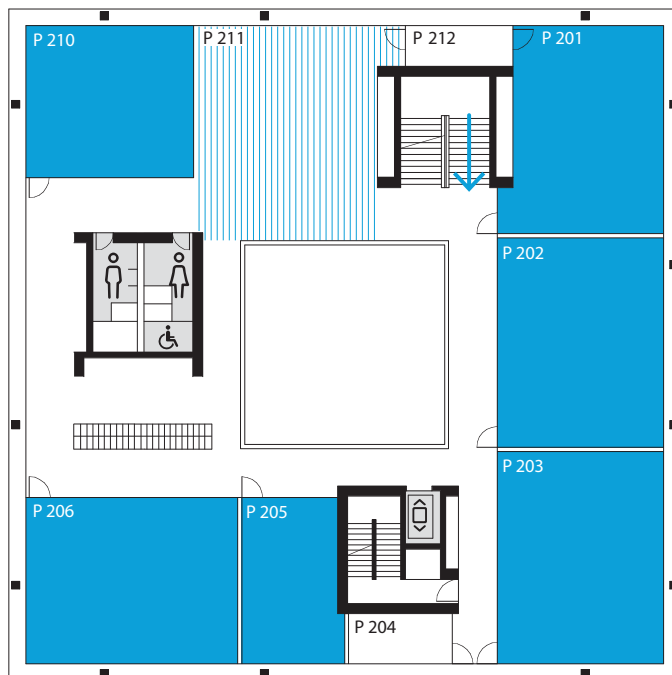
Hausdienst / Seminarraumtechnik: +41 (0)71 678 57 50

# Gebäude P 2. Stock



- **P** Hauptgebäude, Hochschulesekretariat, Leitung Ausbildung, Hausdienst PHTG, Campus Haustechnik
- **M** Campus-Bibliothek, MakerSpace, Textiles Gestalten, Technisches Gestalten, Musik, Verwaltung PHTG
- **Z** Bildnerisches Gestalten, Medienwerkstatt, E-Learning, Forschung, Informatik, Rektorat, Weiterbildung, Wirtschaft-Arbeit-Haushalt WAH

<b>P 201</b>	<b>Seminarraum, 80 m<sup>2</sup></b>	34 Personen   17 Tische	①
<b>P 202</b>	<b>Seminarraum, 87 m<sup>2</sup></b>	34 Personen   17 Tische	①
<b>P 203</b>	<b>Seminarraum, 88 m<sup>2</sup></b>	34 Personen   17 Tische	①
<b>P 205</b>	<b>Gruppenraum, 41 m<sup>2</sup></b>	16 Personen   8 Tische	②
<b>P 206</b>	<b>Seminarraum, 88 m<sup>2</sup></b>	34 Personen   17 Tische	①
<b>P 210</b>	<b>Seminarraum, 63 m<sup>2</sup></b>	30 Personen   15 Tische	③
<b>P 211</b>	<b>Aufenthaltsraum, 73 m<sup>2</sup></b>	30 Personen   9 Tische	



## Raumausstattung

- ① Beamer, Visualizer, Lautsprecher, Medienswitcher, mobiles Whiteboard, Bedienpanel, Anschlüsse-HDMI/USB-C, kein Laptop\*, Videokonferenzkamera (Meeting OWL), Monitor 65"
- ② Monitor 65", Visualizer, Lautsprecher, Anschlüsse-HDMI/USB-C Whiteboard/Flipchart, kein Laptop\*
- ③ Beamer, Visualizer, Lautsprecher, Medienswitcher, ein Flipchart, Whiteboard, Bedienpanel, Anschlüsse-HDMI/USB-C, kein Laptop\*

**Hinweis:** An den Beton- und Gipswänden darf nichts angeklebt werden (kein Aufhängen von Post-it, Flipchartblättern etc.).

\*nur auf Bestellung bei der Medienwerkstatt

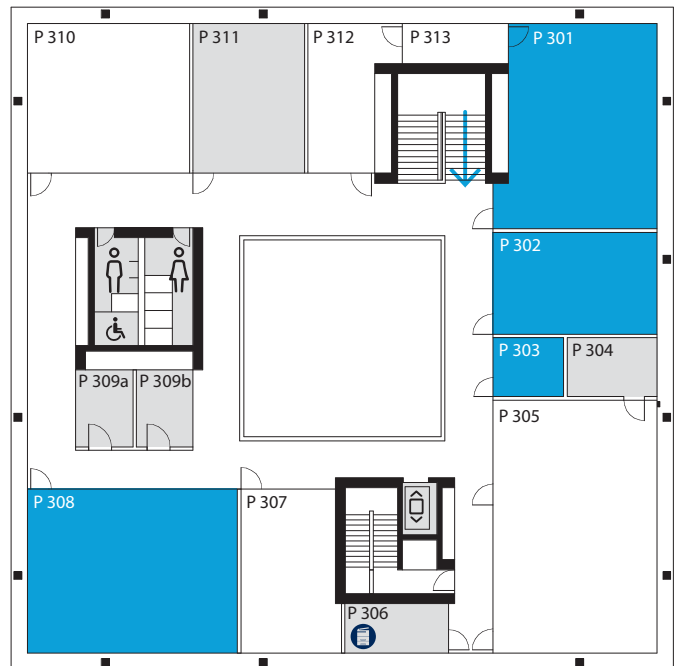
## Wichtige Nummer

Hausdienst / Seminarraumtechnik: +41 (0)71 678 57 50

# Gebäude P 3. Stock



- P** Hauptgebäude, Hochschulesekretariat, Leitung Ausbildung, Hausdienst PHTG, Campus Haustechnik
- M** Campus-Bibliothek, MakerSpace, Textiles Gestalten, Technisches Gestalten, Musik, Verwaltung PHTG
- Z** Bildnerisches Gestalten, Medienwerkstatt, E-Learning, Forschung, Informatik, Rektorat, Weiterbildung, Wirtschaft-Arbeit-Haushalt WAH



Kopierer

<b>P 301</b>	<b>Seminarraum, 81 m<sup>2</sup></b> 34 Personen   17 Tische	①
<b>P 302</b>	<b>Gruppenraum, 43 m<sup>2</sup></b> 16 Personen   8 Tische	②
<b>P 303</b>	<b>International Office/Sitzungen</b> 3 Personen	
<b>P 304</b>	<b>Aufenthaltsraum für Mitarbeitende</b> Sofas   Zugang mit Campuscard	
<b>P 306</b>	<b>Kopierraum für Mitarbeitende</b> Zugang und Funktion mit Campuscard	
<b>P 308</b>	<b>Seminarraum, 88 m<sup>2</sup></b> 38 Personen   19 Tische	①
<b>P 309a</b>	<b>Besprechungsraum</b> 4 Personen	
<b>P 309b</b>	<b>Besprechungsraum</b> 4 Personen	
<b>P 311</b>	<b>Aufenthaltsraum für Mitarbeitende</b> 20 Personen   Zugang mit Campuscard	

## Raumausstattung

- ① Beamer, Visualizer, Lautsprecher, Medienswitcher, mobiles Whiteboard, Bedienpanel, Anschlüsse-HDMI/USB-C, Video-konferenzkamera (Meeting-OWL), Monitor 65" (ausser P 301), kein Laptop\*
- ② Monitor 65", Visualizer, Lautsprecher, Anschlüsse-HDMI/USB-C, Whiteboard/Flipchart, kein Laptop\*

**Hinweis:** An den Beton- und Gipswänden darf nichts angeklebt werden (kein Aufhängen von Post-it, Flipchartblättern etc.).

\*nur auf Bestellung bei der Medienwerkstatt

## Wichtige Nummer

Hausdienst / Seminarraumtechnik: +41 (0)71 678 57 50